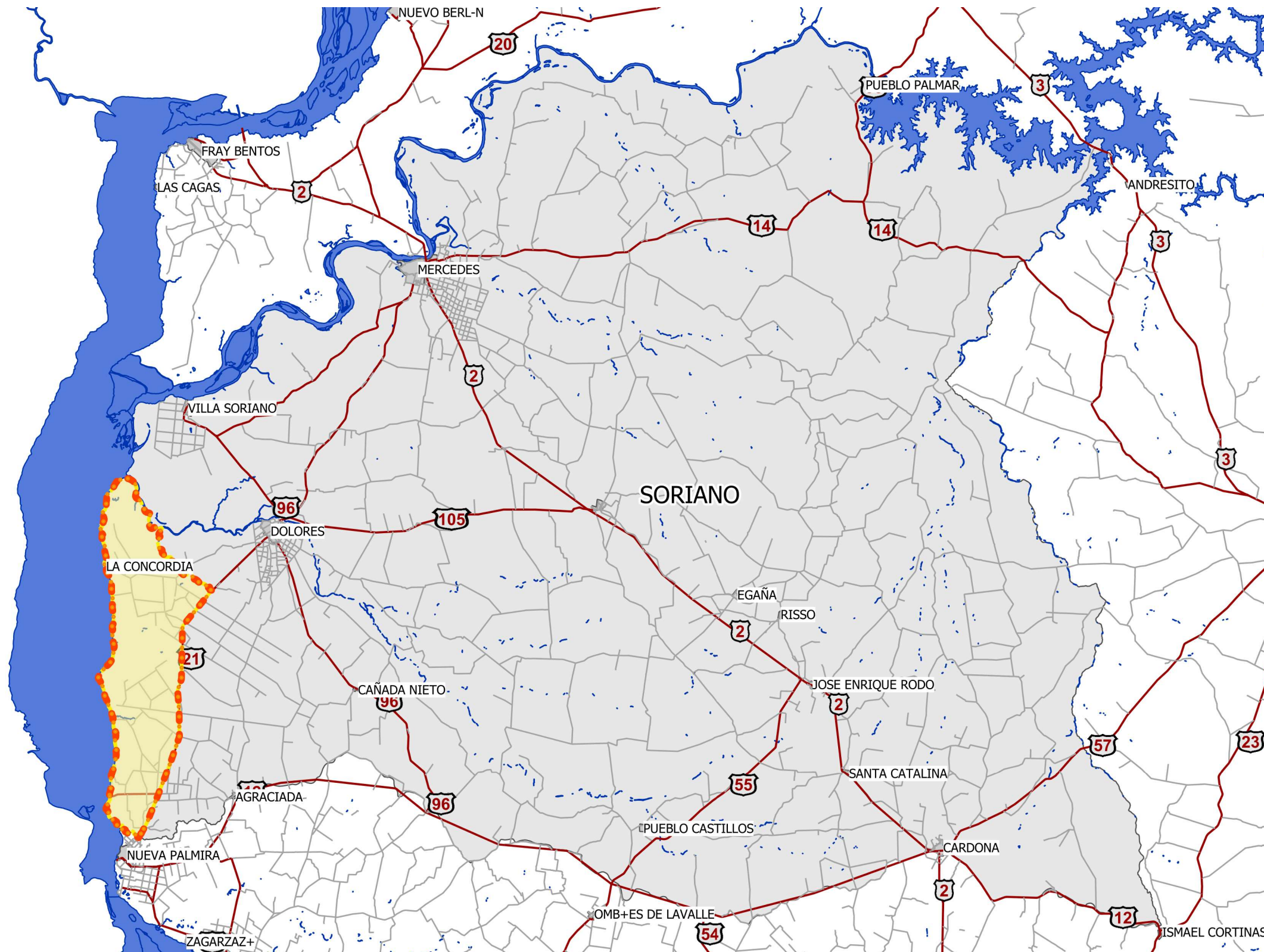
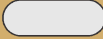

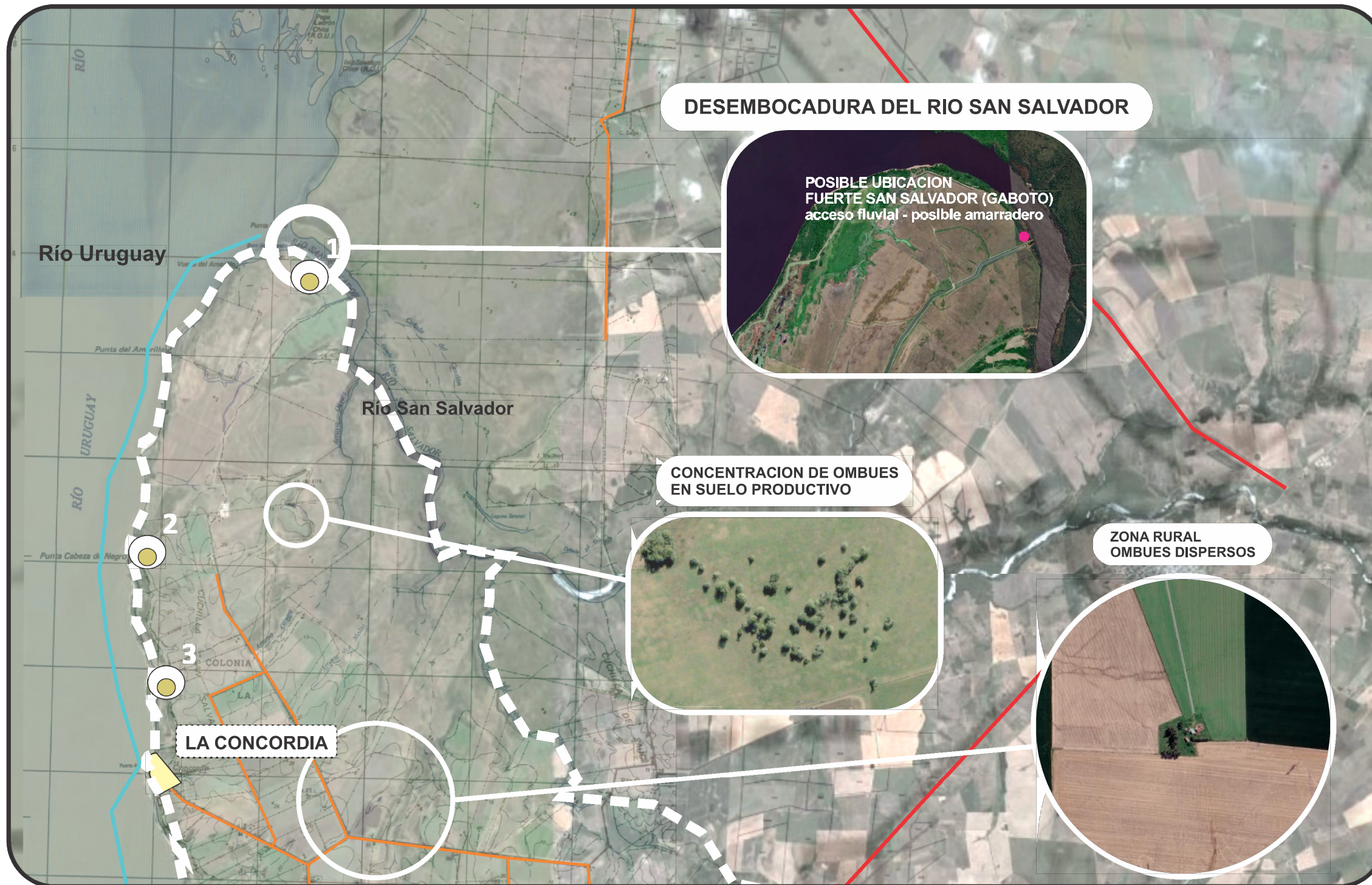


ÁMBITO TERRITORIAL DE APLICACIÓN PPDOTYDS- ESPACIO COSTERO



REFERENCIAS

-  DEPARTAMENTO DE SORIANO
-  ÁMBITO DE APLICACIÓN



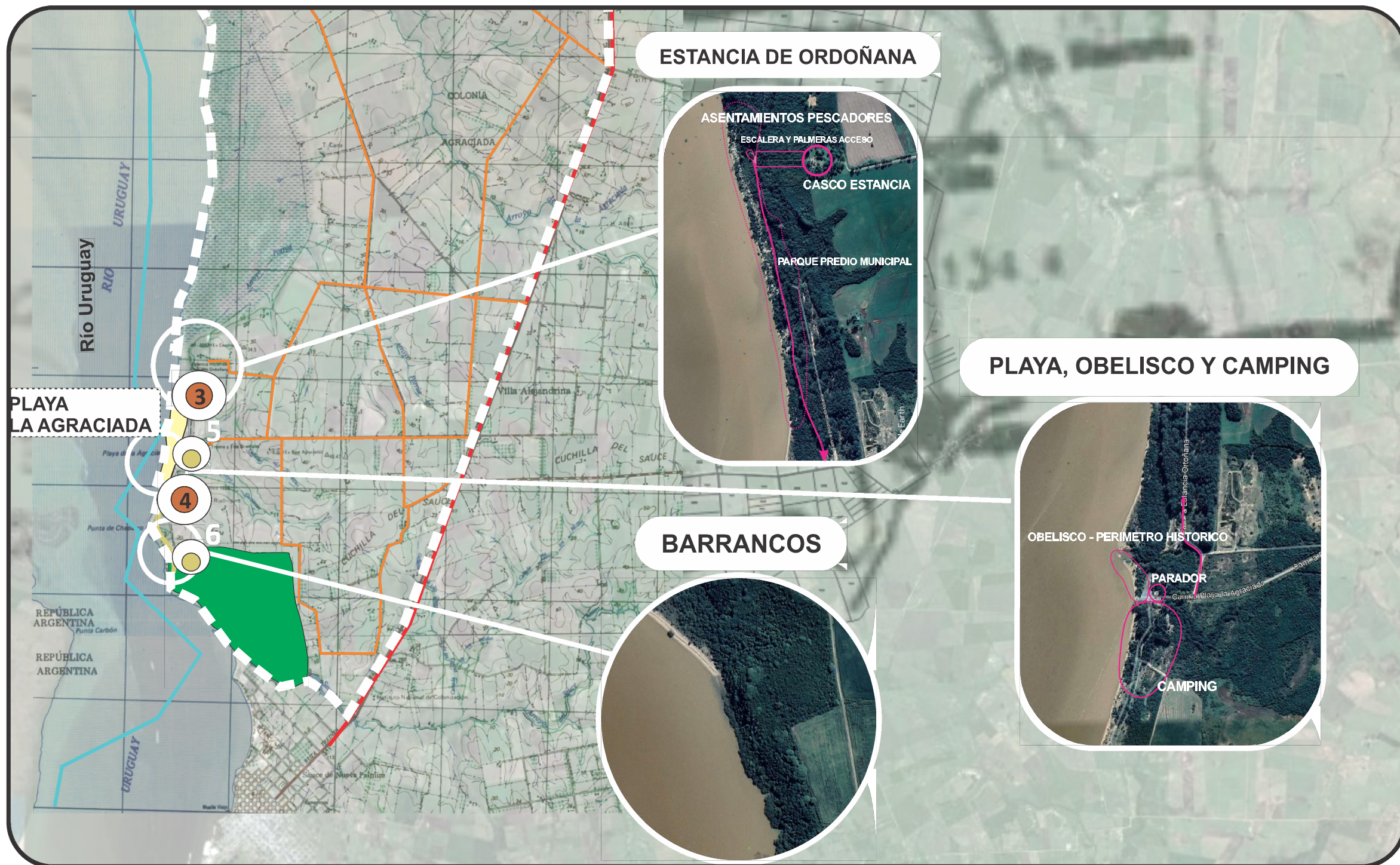
REFERENCIAS





REFERENCIAS

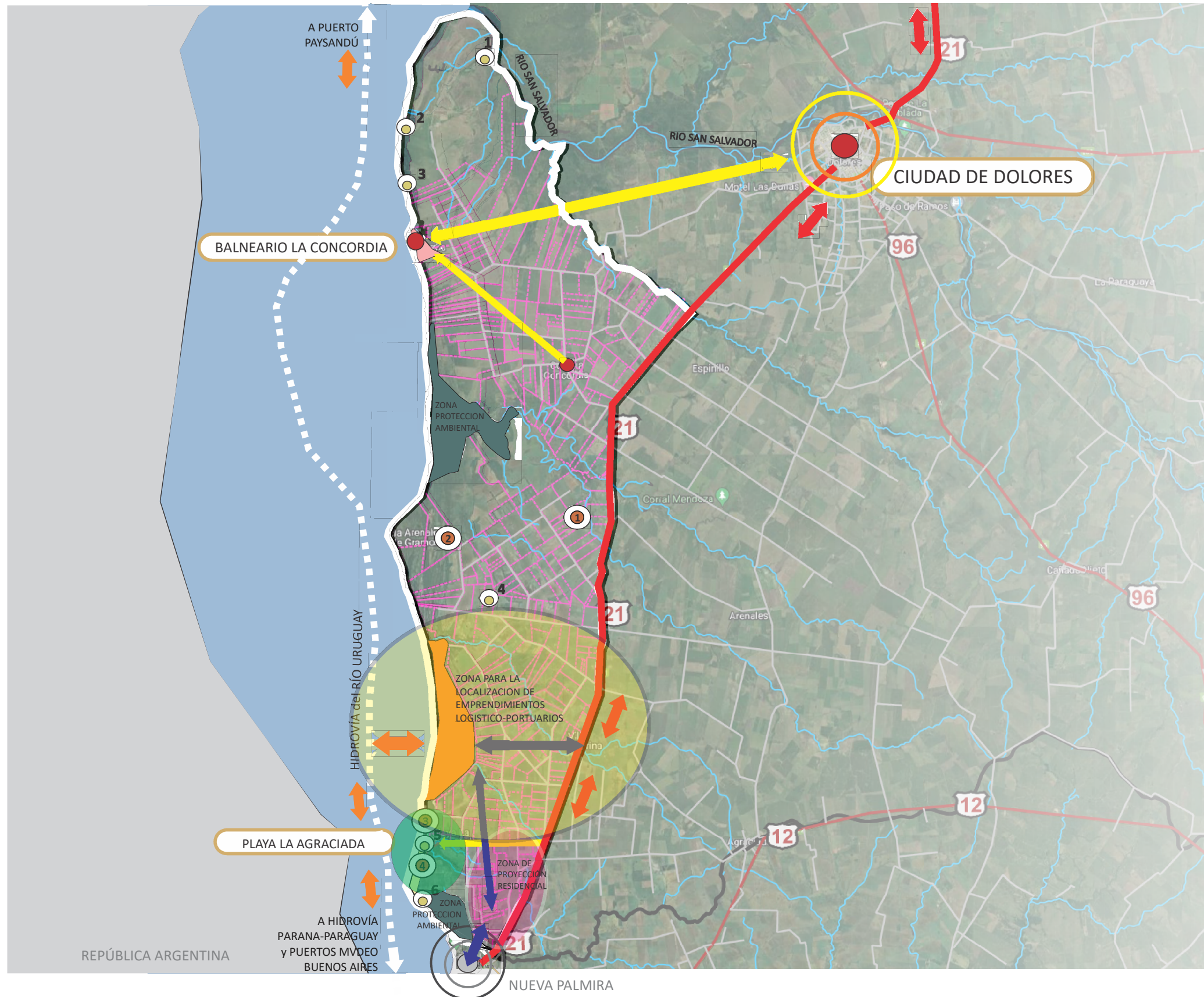




REFERENCIAS



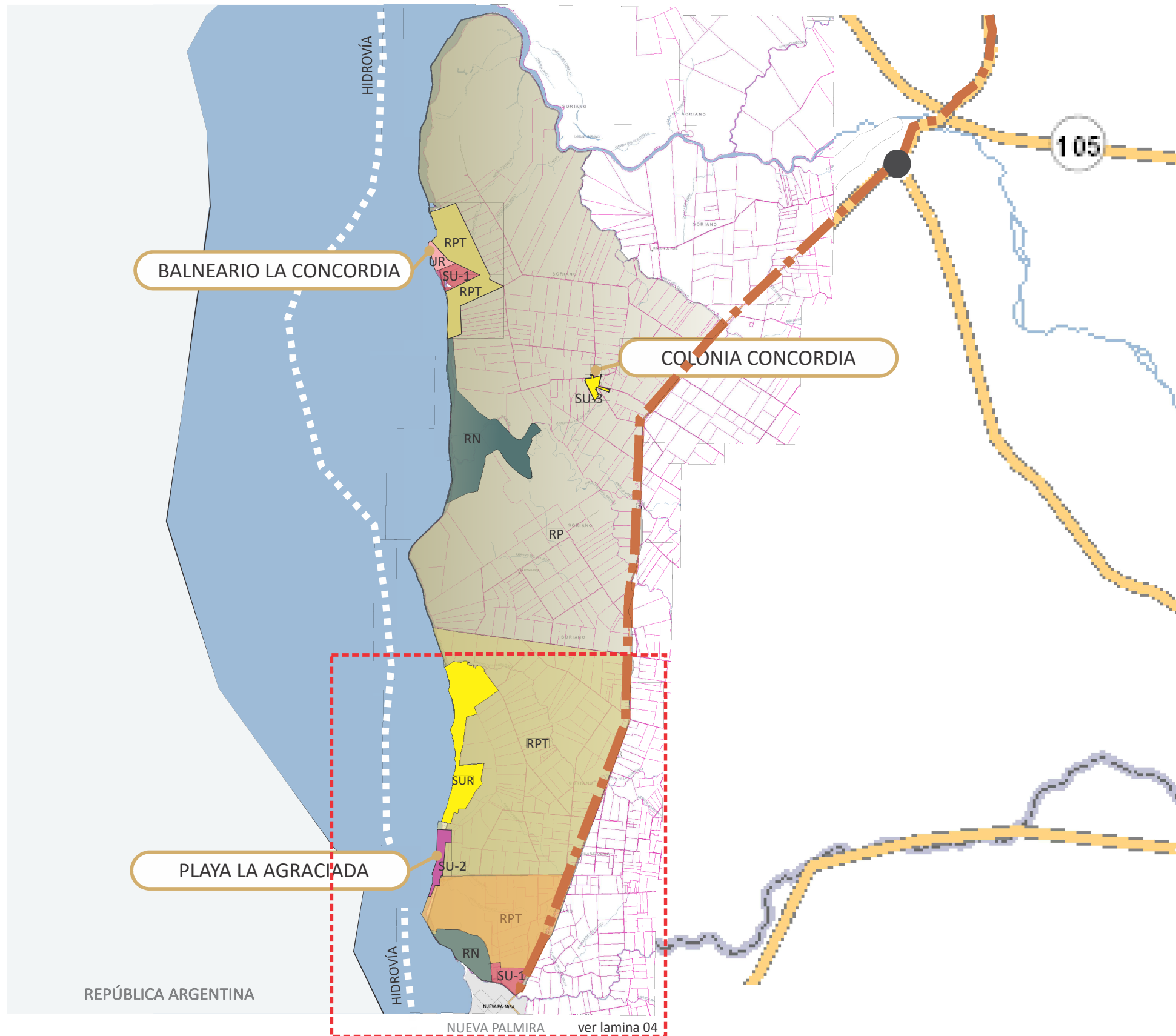
ESTRATEGIAS GENERALES PPDOTYDS- ESPACIO COSTERO



REFERENCIAS

- Ámbito Espacio Costero
- Centros Poblados
- Hidrovía del Río Uruguay
- Ruta Nacional N°21
- Zona Protección Ambiental Monte Nativo
- Zona para la localización de puertos
- Zona turística a conservar
- Zona localización logístico-portuaria
- Zona localización destino residencial
- ¹ Puntos de interés Arqueológico
 - 1-Desembocadura Río San Salvador.
 - 2-Montículo en costa-Los Cardos.
 - 3-Costa debajo de cota 10- Concordia.
 - 4-Montículo en costa-Cañada Saldaña.
 - 5-Costa debajo cota 10-Ao.Agraciada.
 - 6-Montículo cota 10-Punta Chaparro.
- ¹ Puntos de interés Patrimonial
 - 1-Estancia Buena Vista.
 - 2-Estancia El Arenal.
 - 3-Estancia Domingo Ordoñana.
 - 4-Obelisco de "Los 33 Orientales" e Higuerón.

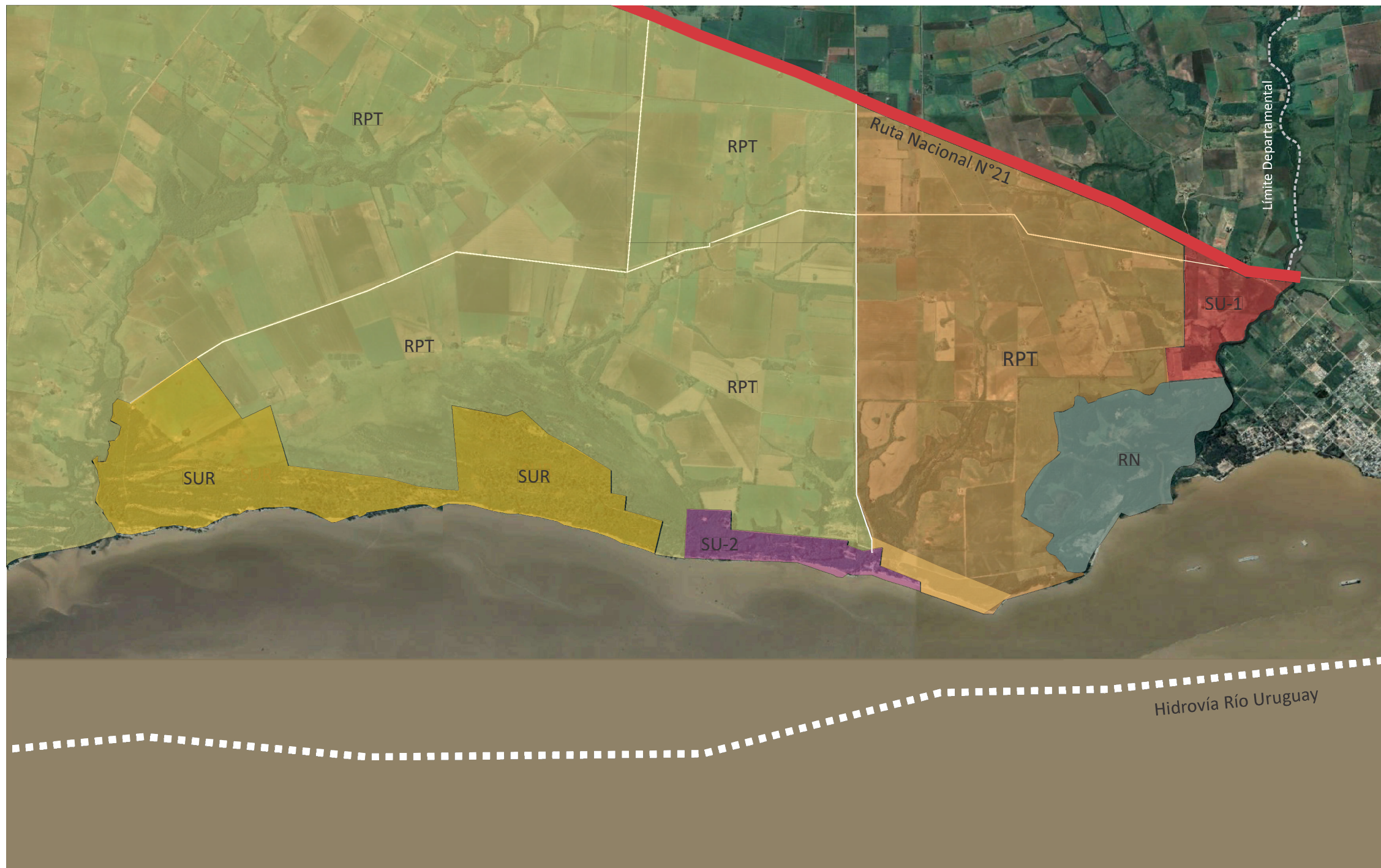
CATEGORIZACIÓN DEL SUELO PPOTYDS-ESPACIO COSTERO



REFERENCIAS

- UR- Suelo urbano**
- SU- Suelo suburbano**
 - SU-1 destino residencial
 - SU-2 destino turístico
 - SUR- suelo suburbano reversible destino logístico-portuario.
- RP- Suelo Rural Productivo**
- RN- Suelo Rural Natural**
Se define el mismo en función del de la faja costera y sectores ambientalmente significativos.
- RPT- Suelo Rural potencialmente transformable a suburbano con destino no residencial.**
- RPT- Suelo Rural potencialmente transformable a suburbano con destino residencial y servicios compatibles.**

CATEGORIZACIÓN DEL SUELO PPOTYDS-ESPACIO COSTERO



REFERENCIAS

- UR- Suelo urbano**
- SU- Suelo suburbano**
- SU-1 destino residencial**
- SU-2 destino turístico**
- SUR- suelo suburbano reversible destino logístico-portuario.**
- RP- Suelo Rural Productivo**
- RN- Suelo Rural Natural**
Se define el mismo en función del de la faja costera y sectores ambientalmente significativos.
- RPT- Suelo Rural potencialmente transformable a suburbano con destino no residencial.**
- RPT- Suelo Rural potencialmente transformable a suburbano con destino residencial y servicios compatibles.**